



Natürlich schönes Licht **für Lieblingsplätze.**

Designmarkisen für Wintergärten, Terrassendächer und Fenster

**markilux**

Die Beste unter der Sonne



Alle Informationen  
finden Sie auf [markilux.com](http://markilux.com)

# Über Markisen lacht die Sonne. Unter einer markilux lacht das Leben.

## Stellen Sie sich ein auf Wohlfühltemperatur

Natürliches Licht und Sonnenstrahlen bereichern die Wohnqualität – drinnen und draußen – wie wenig anderes. Keine künstliche Lichtquelle kommt dem nahe. Je nach Sonnenstand und Jahreszeit kann Sonnenlicht auch zu viel des Guten sein. Damit Sie kostbare Augenblicke uneingeschränkt genießen können, bewahren markilux Designmarkisen Ihre Wintergärten, Terrassendächer und Wohnräume vor zu starker Sonneneinstrahlung. Sie sorgen für angenehmeres Klima und zuverlässigen Blendschutz. Die hochwertigen, textilen Beschattungssysteme von markilux sind ebenso formschön wie robust. Auf ganzer Linie. Ausgezeichnet. Gut.

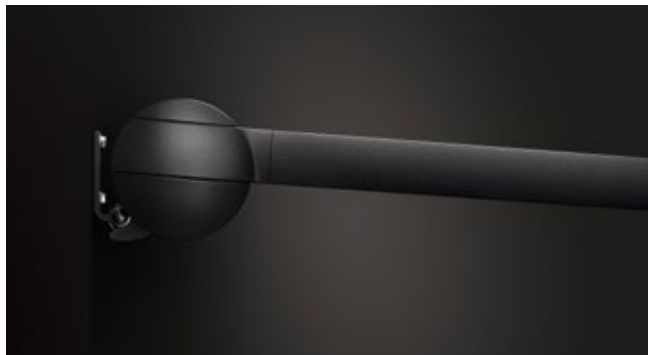
markilux steht für vielfach ausgezeichnetes Design:



reddot design award  
winner 2017

# Reduktion auf das Wesentliche: Frei. Zeit. Premiumqualität aus Deutschland.

Seit über 50 Jahren steht markilux für die Entwicklung und Herstellung hochwertiger Sonnenschutz-Lösungen. markilux Designmarkisen zeichnen sich aus durch beste Qualität, vielfach prämiertes Design und innovative Technik. Die Produktion von Markise und Tuch unter einem Dach – das ist markilux „Made in Germany“ mit dem Ziel, Ihr Wohnen im Freien komfortabel und angenehm zu gestalten. Mit markilux verleihen Sie Ihrem Wohlfühlplatz an der frischen Luft und Ihrer Freizeit das gewisse Extra. **Die Beste unter der Sonne. Für den schönsten Schatten der Welt.**



## markilux Qualität

Hochwertige Materialien und ein umfassendes Qualitätsmanagement stellen sicher, dass jede markilux Designmarkise langlebig ist. Als Unternehmen ist markilux nach DIN EN ISO 9001 zertifiziert.



## markilux Funktion

markilux vereint innovative Technologien und smarte Lösungen zu Spitzenprodukten. Durch vielfältige Ausstattungsmöglichkeiten und Bedienvarianten erweitern Sie Ihre markilux Designmarkise ganz nach Ihrem persönlichen Wunsch.





#### markilux Service

Die Kombination eines Markenproduktes mit kompetenter Beratung und fachgerechter Montage vor Ort macht Ihre Lösung perfekt. Qualifizierte markilux Fachpartner bieten einen umfassenden Service und persönliche Ansprechpartner in Ihrer Nähe.



#### markilux Design

Erst das perfekte Zusammenspiel von Form und Funktion lässt eine Markise zu einer markilux Designmarkise werden. markilux setzt dabei auf langjährige Erfahrung in Entwicklung und Design.

# Glasklar: Der perfekte Sonnenschutz.



markilux Auf- und Unterglasmarkisen.  
Klar und übersichtlich auf [markilux.com](http://markilux.com)

Auf- und Unterglasmarkisen





#### Textiles Ambiente

markilux bietet mehr als 200 zeitlos schöne Dessins von höchster Qualität – nur entscheiden müssen Sie selbst.



#### Ausgezeichnetes Design

markilux hat die Markise, die außen wie innen perfekt zu Ihrem Zuhause passt.



#### Komfort bei jeder Witterung

Wärmestrahler sowie smarte Steuerungstechniken für alle markilux Glasdachmarkisen machen den Komfort einzigartig und perfekt.



## Nehmen Sie das Wetter immer von der besten Seite.

### Ihr Zuhause. Ihre markilux.

Sie möchten Ihren Wintergarten stilvoll beschatten? Sie wollen eine Markise für Ihr Terrassendach, die ansprechendes Design und überzeugende Funktionalität vereint?

**Aufglasmarkisen** von markilux bieten effektiven Wärmeschutz: Sonnenstrahlen werden vom Tuch aufgefangen, bevor sie in den Wintergarten eindringen. Die volle Raumhöhe bleibt unverbaut. Entscheiden Sie sich für eine **Unterglasmarkise**, so ist das Tuch bestens vor Wind und Wetter geschützt und Beleuchtungsoptionen setzen Ihren Lieblingsplatz gekonnt in Szene.



### Perfekte Lösungen

Geht nicht? Gibt's nicht. Gemeinsam mit Ihrem markilux Fachpartner finden Sie die perfekte Lösung für jede Anforderung.

# Das verstehen wir unter erfolgreicher Auf-Wertung.

## Großartiges Design wirft seine Schatten voraus

Perfekte Sonnenschutzlösung für Glasdächer und Wintergärten. Die hochwertige Aufglasmarkise markilux 7800 mit klassisch eckigem Kassettendesign integriert sich perfekt in die Architektur reduzierter, zeitgemäßer Baustile von heute. Dabei sorgt die ausgefeilte Gegenzugtechnik und optional markilux tracfix für ausgezeichnete Tuchspannung – auch bei großen Breiten und Weiten.

### Aufglasmarkise

maximal 700 × 450 cm  
maximal 500 × 700 cm

### Kassette

200 × 160 mm

### Windwiderstandsklasse 3

Windstärke 6 → 38 – 48 km/h

### Optionen

silentec Motor,  
tracfix,  
gekoppelte Markise



## mx\_7800

Zeigen Sie der Sonne ihre Grenzen auf. Die Aufglasmarkise markilux 7800 schützt Ihren Lieblingsplatz vor direkter Sonneneinstrahlung und reduziert die Wärmeentwicklung.



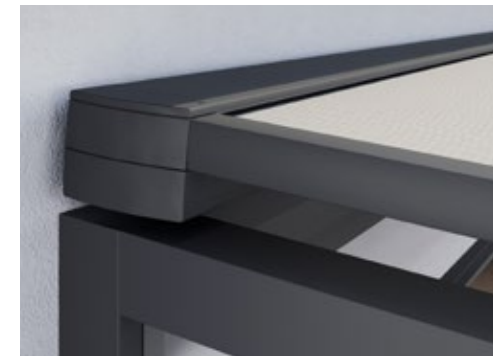


mx\_7800



**Außen mit Ecken und Kanten. Innen rundum gut durchdacht.**

Das Design: großartig. Die Technik: zuverlässig. Beschatten Sie Ihren Wintergarten bis 700 × 450 cm bzw. 500 × 700 cm mit einem Markisentuch nach Wunsch – oder weitaus größere Flächen mit einer gekoppelten Markise.



**Perfekt aufeinander abgestimmt**

Das klassisch eckige Kassetten-Design passt sich den modernen Formen Ihres Wintergartens harmonisch an.



**Sichere Tuchführung**

markilux tracifix schließt den Spalt zwischen Führungsschiene und Tuch und hält es optimal auf Spannung.

#### Aufglasmarkise mx 8800

maximal 700 × 450 cm

maximal 500 × 700 cm

#### Kassette

Ø 187 mm

#### Windwiderstandsklasse 3

Windstärke 6 → 38 – 48 km/h

#### Optionen

silentec Motor,

tracfix,

gekoppelte Markise

#### Aufglasmarkise mx 8850

maximal 650 × 400 cm

maximal 500 × 500 cm

#### Kassette

Ø 187 mm

#### Windwiderstandsklasse 2

Windstärke 5 → 28 – 37 km/h



#### mx\_8800

Ausgezeichneter Sonnenschutz bis 36 m<sup>2</sup> mit einem einzigen Tuch. Noch größere Glasflächen beschatten Sie mühelos mit einer gekoppelten Markise.





## Einmal oben drauf. Immer oben auf.

### Genießen Sie das Wohnen im Wintergarten auch an heißen Tagen

Ihre markilux Aufglasmarkise reflektiert blendende Sonnenstrahlen, UV-Licht sowie einen großen Teil der Wärmestrahlung und taucht gleichzeitig Ihren Wintergarten in angenehm natürliches Tageslicht. Die Hitze bleibt draußen während Sie das Drinnensein genießen. Für große Glasflächen – ob klassische oder abgewalmte Dächer – freuen Sie sich über angenehme Temperaturen und gestalten Sie Ihren ganz persönlichen Wintergartentraum mit dieser runden Kassettenmarkise.



### Ausgezeichnetes Design

Formschön und funktional. Die Vollkassette schützt das Tuch bei Wind und Wetter.

### MX\_8850

Perfekt für abgewalmte Dächer: die Führungsschienen lassen sich bis zu 100 cm einrücken.



#### **mx\_770**

Ausgesprochen kompakt mit nur 125 × 125 mm schützt die eckige Vollkassette das Markisentuch.



#### **mx\_870**

Mit nur Ø 130 mm passt sich die Rundkassette harmonisch dem Wintergarten an und bietet dem eingefahrenen Tuch rundum Schutz.



#### **Eine runde Sache. Auch in eckig.**

Mit den kleinen Aufglasmarkisen markilux 770 oder 870 Flächen bis 450 × 400 cm stilvoll beschatten und dabei den Komfort und die Qualität von markilux viele Jahre lang genießen.



mx\_770 | 870



## Große Wirkung. Für kleine Formate.



**Aufglasmarkise**  
maximal 450 × 400 cm

**Kassette**  
mx 770: 125 × 125 mm  
mx 870: Ø 130 mm

**Windwiderstandsklasse 3**  
Windstärke 6 → 38 – 48 km/h



reddot design award  
winner 2017

**Klein. Fein. Leise.**

Sowohl die eckige Aufglasmarkise markilux 770 als auch ihr rundes Gegenstück, die markilux 870, sind leise. Geräuschoptimierte Einfahrtgleiter sorgen für ein gedämpftes Schließverhalten.

# Im Kern Schatten. Auf der Terrasse eine Erleuchtung.

## Design im besten Licht

Elegant verbindet sich die klare Linienführung der markilux 679 mit dem Terrassendach und bildet eine harmonische Einheit. Tagsüber ein wahrer Sonnenschutz, zeigt sich diese Unterglasmarkise am Abend von ihrer glanzvollen Seite. Die LED-Line mit farbigem und warmweißem Licht ist perfekt in der Kassette bzw. den Führungsschienen integriert und intuitiv per App steuerbar. markilux 679 – die Erleuchtung für jede Terrasse.

### Unterglasmarkise

maximal 600 × 500 cm  
maximal 500 × 600 cm

### Kassette

205 × 160 mm

### Windwiderstandsklasse 3

Windstärke 6 → 38 – 48 km/h

### Optionen

farbiges Licht (RGB-WW),  
LED-Line Kassette,  
LED-Line Führungsschienen,  
Schattenplus (manuell)



### markilux Schattenplus

Das optionale Markisentuch bietet Schutz vor tiefstehender Sonne und ungewollten Blicken. Es ist perfekt im Ausfallprofil integriert.





mx\_679



mx\_679

Das markilux Gegenzugsystem mit integrierten Gasdruckfedern und tracfix-Tuchführung sorgt für ein stets gut gespanntes Markisentuch in jeder Ausfahrphase.



**Klare Kante. Klare Funktion.**

Formschön, elegant und schlicht schützt die robuste Vollkassette das Markisentuch.



**Illuminiert Lieblingsplätze im Garten**

In den Abendstunden erstrahlt die markilux 679 und inszeniert auf der Terrasse unterschiedlichste Farbstimmungen.



#### MX\_779

Die kompakte eckige Vollkassette für alle, die klares Design bevorzugen.



#### MX\_879

Die formschöne runde Vollkassette für alle, die fließende Formen lieben.



#### Liebevoll beschatten. Perfekt inszenieren.

Liebingsplätze vor Sonne schützen und mit stimmungsvollen Licht am Abend perfekt inszenieren: Kein Problem mit einer Unterglasmarkise von markilux.



mx\_779 | 879

## Unter uns. Unter Glas. Eine glänzende Lösung.

### Über und in den Köpfen der Menschen

Den Tag draußen verbringen, im heimischen Garten, unter einem schützenden Dach. markilux Designmarkisen versprechen dabei besten Schutz vor zu viel Sonne und geben Ihrem ganz persönlichen Draußen textile Gemütlichkeit. Die kompakten Unterglasmarkisen markilux 779 und 879 passen sich harmonisch dem Terrassendach an. Robuste Gasdruckfedern halten das Markisentuch im Gegenzug auf Spannung. Eine Vielzahl an Beleuchtungsausstattungen – auch mit smarterer Steuerung – perfektionieren das Ambiente am Abend.



#### Unterglasmarkise

maximal 600 × 450 cm  
maximal 400 × 600 cm

#### Kassette

mx 779: 125 × 125 mm  
mx 879: Ø 130 mm

#### Windwiderstandsklasse 2 – 3

Windstärke 5 – 6 → 28 – 48 km/h,  
größenabhängig

#### Optionen

tracfix,  
farbiges Licht (RGB-WW),  
LED-Line Kassette (mx 779),  
LED-Line Führungsschienen,  
Schattenplus (manuell)

#### Schattenplus für markilux Unterglasmarkisen

Die optimale Beschattungsergänzung für Terrassendächer – ganz im Sinne von klarem Design „made in Germany“ – im Ausfallprofil der Unterglasmarkise integriert.



reddot design award  
winner 2017



**LED-Line in der Kassette (RGB-WW)**

Mehr als ein Highlight: die LED-Line in den eckigen Vollkassetten leuchtet Ihre Terrasse liebevoll aus.



**LED-Line an den Führungsschienen (RGB-WW)**

Energieeffizient, stilvoll und wie alle Beleuchtungsmodule bequem per Fernbedienung dimmbar.







**Mit dem Abend kommt die Zeit der kleinen Highlights**

Entdecken Sie Ihre Möglichkeiten bei Ihrem markilux Fachpartner vor Ort, mit der kostenlosen markilux AR App und auf [markilux.com](https://www.markilux.com)



**Wo Schatten ist, ist jetzt auch Licht.**

Die farbigen LED-Beleuchtungsoptionen von markilux illuminieren den Outdoor-Bereich in ganz persönliche Wohlfühlatmosphären. Dabei ist jedes Lichtszenario einfach und individuell per App konfigurierbar.

In jeder Ansicht:  
Richtungsweisend.



Machen Sie Ihrem Haus schöne Augen.  
Ihre Möglichkeiten finden Sie auf [markilux.com](http://markilux.com)



A close-up, low-angle photograph of a dark-colored window blind mechanism. The image shows the intricate details of the slat and its connection to the frame, with a focus on the texture and metallic components. The lighting is dramatic, highlighting the edges and creating deep shadows.

Designmarkisen für Fenster



#### **Textile Vielfalt**

Ob blickdicht oder durchscheinend, dezent gemustert oder leuchtend farbig: In unserer markilux collection one finden Sie das passende Markisentuch für Ihren ganz privaten Sonnenschein.



# Ihr ganz privater Sonnenschein. Gute Gründe. Unzählige Möglichkeiten.

## Textile Beschattungen für mehr Wohnkomfort

markilux Designmarkisen für Fenster bieten eine Fülle von Vorzügen gegenüber herkömmlichen Beschattungssystemen. Sie bieten wirksamen Schutz vor blendenden Sonnenstrahlen und reduzieren klimaschonend ein Aufheizen Ihrer Räumlichkeiten. Dabei tauchen markilux Designmarkisen Ihre Räume in ein sanft abgestimmtes Tageslicht, ohne die Sonne ganz auszusperren. Transluzente Markisentücher ermöglichen eine Sicht ins Freie bei gleichzeitigem Schutz vor Blicken von draußen. Dass sie sich mit spielerischer Leichtigkeit bedienen lassen oder in die Hausautomation integriert werden können, versteht sich bei markilux fast von selbst.



## Wirksamer Sonnenschutz

markilux Fenstermarkisen bieten optimalen UV-Schutz und verwandeln blendende Sonnenstrahlen in sanftes Tageslicht.



## Beste Aussichten für Ihre Privatsphäre

markilux Markisentücher schützen vor Blicken von draußen. Der Ausblick bleibt erhalten.



## Modelle und Optionen

So individuell wie Ihre Wünsche: Wählen Sie die markilux mit der Ausstattung, die zu Ihrem Zuhause passt.



#### markilux 620 sundrive

Keine Stromversorgung am Fenster vorhanden oder gewünscht? Das integrierte Solarmodul mit leistungsstarkem Akku zum Antrieb des Funkmotors ist optional erhältlich.



GERMAN  
DESIGN  
AWARD  
WINNER  
2018

reddot design award  
winner 2017

| markilux 776/876

#### Große Formate. Eine Kleinigkeit.

markilux Vertikal-Kassettenmarkisen sind je nach Modell bis 600 cm Breite bzw. Ausfall erhältlich. Die robusten Vollkassetten sind passgenau, formstabil und auf Langlebigkeit geprüft.



mx\_ 620 | 625 | 710 | 776 | 876

## markilux Vertikal-Kassettenmarkisen. Mein Haus. Mein Stil. Meine markilux.

### So individuell wie Ihr Zuhause

Wer Wert auf stilvolle Einrichtung legt, der geht bei der Ansicht von außen gewiss keine Kompromisse ein. Eine markilux Vertikal-Kassettenmarkise ist die perfekte Symbiose von Funktionalität und Design. Ausgefahren bietet das perfekt gespannte Tuch optimalen Sonnen-, Sicht- und Blendschutz. Eingefahren wird das Markisentuch komplett von der Kassette umfasst und so vor Wettereinflüssen und Verschmutzungen geschützt.



### Perfekte Tuchspannung

markilux Vertikal-Kassettenmarkisen sind modellabhängig ausgestattet mit Spezial-Gasdruckfedern. Dies ermöglicht einen optimierten Tuchsitz auch bei großen Anlagen und Windlasten.

## Montage



### Wandmontage

Der passende Rahmen für Ihre Fenster.



### Abstandsmontage

Mit Halter und Abdeckkappen für ein perfektes Gesamtbild.



### Nischenmontage

Dezent und nahezu unsichtbar.



### markilux tracfix

Die seitliche Tuchführung ohne Spalt zwischen Markisentuch und Führungsschiene: für eine schönere Gesamtoptik und eine bessere Windstabilität. Windwiderstandsklasse 2 – 3, Windstärke 5 – 6 → 28 – 48 km/h (größen-/modellabhängig).

Modellabhängig lieferbar.



## Modelle



### MX\_620

Kassette 95 × 110 mm, Tuchführung mit Führungsschienen (tracfix), optional mit markilux sundrive, dem integrierten Solarmodul zum Antrieb des Funkmotors. Maximales Markisenmaß 450 × 300 cm bzw. 300 × 400 cm.



### MX\_625

Kassette 125 × 135 mm, Tuchführung mit Führungsschienen (tracfix). Maximales Markisenmaß 600 × 350 cm bzw. 550 × 400 cm.



### MX\_710

Kassette 95 × 95 mm, Tuchführung mit Edelstahlseilen. Maximales Markisenmaß 500 × 350 cm.



### MX\_776

Kassette 125 × 125 mm, Tuchführung mit Führungsschienen (optional: tracfix). Maximales Markisenmaß 600 × 350 cm bzw. 400 × 600 cm.



### MX\_876

Kassette Ø 130 mm, Tuchführung mit Führungsschienen (optional: tracfix). Maximales Markisenmaß 600 × 350 cm bzw. 400 × 600 cm.

**Fallarm-Kassettenmarkise**

maximal 700 × 250 cm

**Kassette**

95 × 95 mm

**Tuchführung**

Fallarme (80 / 100 / 120 / 150 cm)

**Tuchspannung**

Edelstahl-Gasdruckfedern

**Montage**

Wand / Decke / Nische

optional: Standrohre

**Windwiderstandsklasse 2**

Windstärke 5 → 28 – 37 km/h



**Klassische Markise. Kompakte Kassette.**

Ausgefahren ein Klassiker, Hingucker und Schmuckstück am Haus. Eingefahren schützt die kompakte Kassette das Tuch und die Markise verschmilzt dezent mit der Architektur.



mx\_730



## markilux Fallarm-Kassettenmarkise. Fällt aus dem Rahmen. Und ins Auge.

### Bester Sonnenschutz bei guter Aussicht

Eine klassisch anmutende Kassettenmarkise, die vor Sonne schützt und dennoch den Blick nach außen freigibt. Die Fallarme mit Edelstahl-Gasdruckfedern spannen das Tuch in einem Winkel bis 140° zum Fenster. Das Ausfallprofil mit federunterstützter Verschlussmechanik schließt die Markise bündig unter der Kassette. Für die Montage auf dem Balkon sind teleskopierbare Standrohre optional erhältlich.



### mx\_730

Eckige Kassette für Wand- /Decken- und Nischenmontage geeignet oder mit Standrohren befestigt.



### Gute Aussichten auf besten Schatten

Schutz vor Sonne bei gleichzeitigem Blick nach draußen, mit der markilux 730 genießen Sie beides.

mx\_740

## markilux Markisolette. Die erfolgreiche Kombination von Licht und Schatten.

### Die ideale Kombination aus Vertikal- und Fallarmmarkise

Im oberen Bereich verläuft der Sonnen- und Sichtschutz vertikal, unten lässt sich der Lichteinfall flexibel durch die Fallarme bestimmen. Die Höhe der senkrecht zu beschattenden Fläche ist einstellbar und erfüllt Ihre individuellen Wünsche nach maximaler Beschattung und optimaler Sicht nach draußen.



mx\_740

Eckige Kassette standardmäßig mit Deckblende: sorgt in Einfahrposition für ein aufgeräumtes Erscheinungsbild.







**Markisolette**  
maximal 300 × 300 cm

**Kassette**  
95 × 95 mm  
plus Deckblende

**Tuchführung**  
Führungsschienen  
plus Fallarme (60 cm)

**Tuchspannung**  
Edelstahl-Gasdruckfedern

**Montage**  
Wand / Nische

**Windwiderstandsklasse 2**  
Windstärke 5 → 28 – 37 km/h

**Optik und Technik elegant kombiniert**

Führungsschiene mit hochwertiger Gleitgarnitur. Fallarme mit Edelstahl-Gasdruckfedertechnik und markilux Hochschlagsicherung.



**Dreieckmarkise**  
maximal 400 × 500 cm

**Kassette**  
Ø 115 mm

**Tuchführung**  
Führungsschienen  
plus Zugseile

**Tuchspannung**  
Gasdruckfedern innenliegend

**Montage**  
Abstand

**Windwiderstandsklasse 2**  
Windstärke 5 → 28 – 37 km/h



**Sie wissen, was Sie wollen**

Wir machen Ihre Wünsche wahr. Fragen Sie Ihren markilux Fachpartner und lassen Sie sich gerne inspirieren auf [markilux.com](https://www.markilux.com)





## markilux Dreieckmarkise. Die Spitzenlösung.

### Sonnen- und Sichtschutz für besondere Fenster

Dreieckige Fenster oder Oberlichter erhalten durch markilux den maßgeschneiderten Sonnenschutz. Die robuste Vollkassette schützt das Markisentuch vor Verschmutzung. Das Spannsystem mit hochreißfesten Zugseilen und integrierten Gasdruckfedern sorgt für eine optimale Tuchspannung in jeder Ausfahrphase.



mx\_893

Runde Kassette mit Bürstendichtung am Tuchaustritt zum besseren Schutz des Tuches.

### Cleveres System für Sonderlösungen

Die patentierte Clipbefestigung der Führungsschienen und das vielfältige Halterprogramm ermöglichen die Montage außen und innen, vertikal, horizontal oder schräg.



#### Senkrechter Schutz an Glasdächern

Die Vertikal-Kassettenmarkisen von markilux bieten Schutz vor tiefstehender Sonne und ungewollten Blicken.



#### Vertikaler Schutz an Pergolamarkisen

Das Extra für mehr Sonnen-, Wind- und Blickschutz bietet mehr Komfort und Wohlbefinden bis spät in die Nacht.



#### Rundum-Schutz am markilux markant

Mit Vertikal-Kassettenmarkisen am markilux markant kreieren Sie Ihren ganz privaten Raum im Freien.



# Beste Raussichten. Für alle Balkonliebhaber.

## markilux Designmarkisen für Fenster. Auch ohne Fenster.

Damit Sie die kostbaren Augenblicke im Freien uneingeschränkt genießen können, sollten Sie vor starker Sonneneinstrahlung, Wind und unerwünschten Blicken geschützt sitzen. Die hochwertigen „Fenstermarkisen“ von markilux sind ebenso formschön wie robust – und auch für Balkone, Glasdächer und Markisensysteme hervorragend geeignet. Auf ganzer Linie. Ausgezeichnet. Gut.



## markilux Fallarm-Kassettenmarkisen

Durch die frei wählbare Neigung der Fallarme entscheiden Sie, wie viel Sonne Ihnen guttut und wie viel Ausblick Sie für sich erhalten möchten.



## markilux Vertikal-Kassettenmarkisen

Eingefahren ist das Tuch rundum in der Vollkassette geschützt. Vertikal ausgefahren schützt es perfekt Ihren Lieblingsplatz auf dem Balkon.



## markilux Markisolette

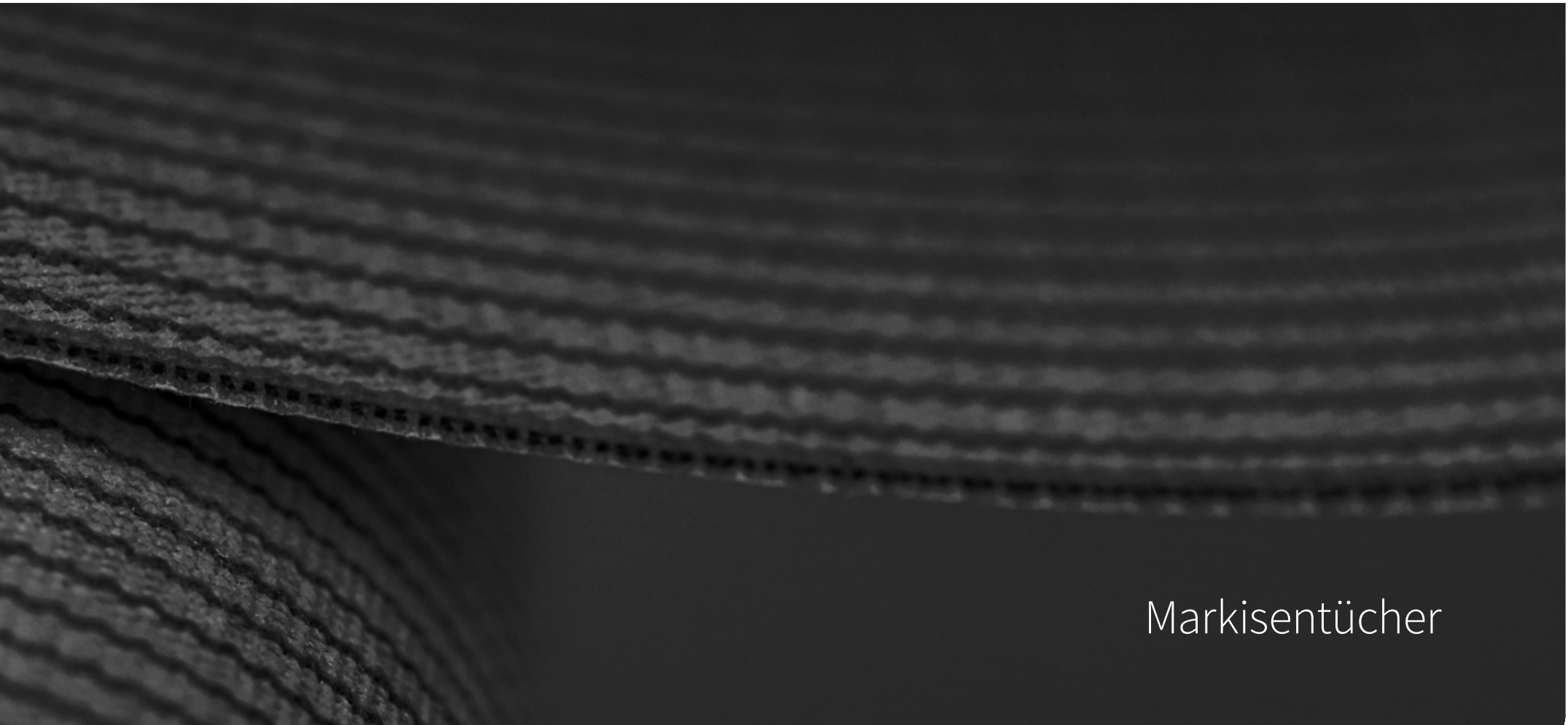
Im oberen Bereich verläuft der Sonnen- und Sichtschutz vertikal, unten lässt sich der Lichteinfall und die Aussicht flexibel durch die Fallarme bestimmen.

# Edles Tuch in schönsten Tönen.



Den schönsten Stoff zwischen Himmel und Erde  
entdecken Sie mit dem markilux Markisentuchfinder.





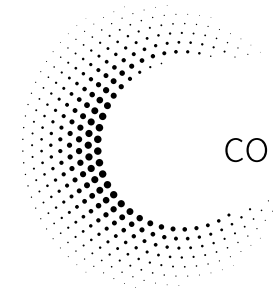
Markisentücher



**markilux collection one – Eine Kollektion, unendliche Ideen.**

Wählen Sie Ihr persönliches Lieblingsdessin aus verschiedenen Farbwelten. Lassen Sie sich gern bei Ihrer Auswahl von Ihrem markilux Fachpartner inspirieren, begeistern, beraten ...





collection one

## Der schönste Stoff zwischen Himmel und Erde.

### **Einzigartige Markisentücher schaffen eine besondere Atmosphäre**

Es sind die Farbe und Beschaffenheit des Markisentuches, die der Stimmung Besonderheit verleihen. Farbnuancen, Muster und Struktureffekte sorgen je nach Helligkeit und Farbton für die spezielle Wirkung. Als führender Hersteller mit über 50 Jahren Erfahrung in der Herstellung und Verarbeitung hochwertiger Markisentücher bietet markilux eine unerreichte Vielfalt. Das markilux Textildesignteam entwickelt immer wieder neue Dessins, die aktuelle Trends bedienen und sich durch Zeitlosigkeit auszeichnen. Unter den mehr als 200 Dessins in abgestimmten Farbwelten finden Sie Ihren ganz persönlichen schönsten Stoff zwischen Himmel und Erde.

### **markilux AR App, Markisentuchfinder und Tuchmustershop**

markilux Markisentücher werden im eigenen Unternehmen in Deutschland entwickelt, gefertigt und geprüft. Ihr persönliches Lieblingstuch entdecken Sie unter den mehr als 200 Tuchdessins bei Ihrem markilux Fachpartner, mit der markilux AR App und im **Tuchmustershop auf [markilux.com](https://www.markilux.com)**



#### Selbstreinigender Effekt

Wassertropfen nehmen Schmutzpartikel auf und perlen vom Markisentuch ab (mindestens 14° Neigungswinkel der Markise erforderlich). Für lange Freude am schönen Textil.



#### Geklebte Markisentücher

Mit Ultraschall verschweißte Bahnenverbindungen sorgen für ein homogenes Erscheinungsbild. Die hervorragende Wasser-, Licht- und Temperaturbeständigkeit verlängert die Lebensdauer des Tuches.



#### Licht-, Wetter- und Farbbeständigkeit

Durchgefärbte Hightech-Gewebe und eine hochwertige Tuchherstellung im eigenen Haus sind Garantien für den schönsten Schatten der Welt.



**STANDARD  
100**

A96-0071  
Hohenstein HTTI

Ausführliche Informationen über die warentypischen Eigenschaften von Markisentüchern erhalten Sie bei Ihrem markilux Fachpartner und in der aktuellen markilux Markisentuchbroschüre.





collection one

## markilux Markisentücher. Qualität made in Germany.

### markilux specials



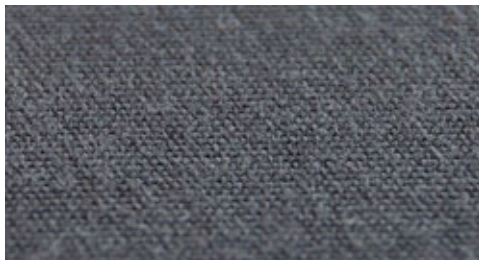
#### transolair

Das sunvas Gewebe mit spezieller Lochtechnik steht für angenehme Transparenz sowie gute Licht- und Luftdurchlässigkeit. Es gewährleistet einen Luftaustausch zwischen Tuch und Glas, Stauwärme wird reduziert.



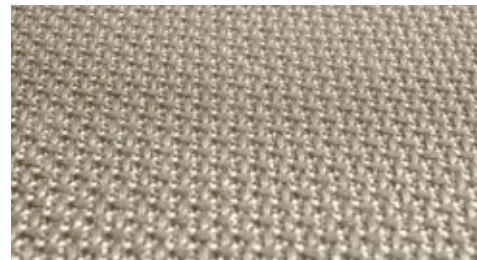
#### perfortex

Ideal für Wintergärten. Eingewebte Rietlücken machen das sunsilk Gewebe wasser- und luftdurchlässig.



#### perla FR

Das schwer entflammable und wasserdichte sunvas Gewebe erfüllt strenge Brandschutzvorschriften.



#### vuscreen ALU


Sonnenschutz mit Klimaschutz. Gute Sicht nach draußen bei besserem Raumklima dank der Aluminiumpartikel auf dem Hightech-Gewebe.

### So schön kann funktional sein

Bei der Herstellung der Markisentücher überlässt markilux nichts dem Zufall. Mit der im eigenen Haus entwickelten Ausrüstung erhalten die Tuchqualitäten sunsilk und sunvas den letzten Schliff. Das verleiht diesen Markisentüchern eine besonders hohe Lebensdauer und die dafür nötige Widerstandsfähigkeit gegen Schmutz und Witterung.

markilux Markisentücher aus sunsilk, sunvas und sunbow bieten in der Regel mit UPF 50+ den höchstmöglichen UV-Schutz für Textilien. Der Eigenschutzfaktor der Haut wird um mehr als das 50-fache unterstützt. Sie können sonnige Tage länger sorglos genießen.

Zertifiziert nach Oeko-Tex Standard 100 sind alle markilux Markisentücher garantiert frei von gesundheitsgefährdenden Farbstoffen oder Chemikalien.

A close-up photograph of a dark, textured surface, possibly a car interior or a piece of furniture. The surface has a fine, woven texture. A metallic, cylindrical trim piece is visible on the right side, running diagonally across the frame. The lighting is soft, highlighting the texture and the metallic sheen.

Die Schönheit liegt  
nicht in der Größe,  
**sondern im Detail.**



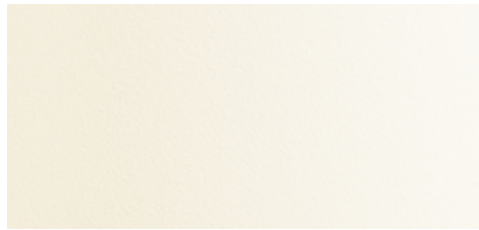


Markisenfarben, Bedienung und Optionen



Verkehrsweiß

RAL 9016



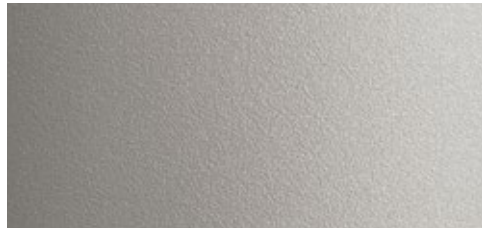
Cremeweiß-Struktur

5233



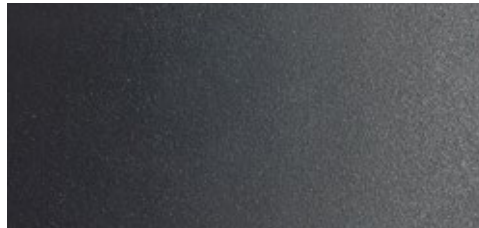
Weiß-Aluminium

RAL 9006



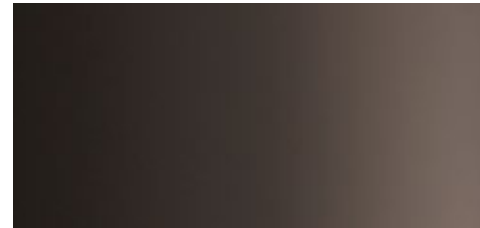
Steingrau-metallic

5215



Anthrazit-metallic

5204



Graubraun

ähnlich RAL 8019



Havannabraun-Struktur

5229



RAL-Farbton nach Wunsch

© RAL Bonn 2025







## Das klingt bestens. Ton für Ton.

### **markilux Markisenfarben**

Die Gestellfarbe der Markise ergänzt die farbliche Wirkung des Tuches und schafft eine ideale Verbindung zur Architektur. Von unterschiedlichen Weißnuancen bis hin zum zeitlos eleganten Anthrazit steht Ihnen eine breite Auswahl an Farbtönen zur Verfügung. Sie wollen einen ganz bestimmten Farbakzent setzen? Kein Problem! Gerne fertigen wir Ihre Designmarkise nach persönlichem Wunschfarbton.

Ganz gleich für welche Gestellfarbe Sie sich entscheiden, eine hochwertige Pulverbeschichtung ist garantiert.

### **Passend zu jeder Architektur. Und Ihren Wünschen.**

Alle markilux Markisenfarben erhalten Sie ohne Aufpreis.  
Sonderfarbtöne nach RAL fertigen wir gerne auf Wunsch.

# Machen Sie es sich einfach. Und bequem.

## **markilux Bedienkomfort**

Für höchste Ansprüche und jede Wetterlage. Sie haben die Wahl: Manuelle Bedienung, Antrieb mit Motor oder Funkmotor mit Fernbedienung sind modellabhängig möglich. Optional sorgen Sonnen-, Wind- und Regensensoren für die wetterabhängige Steuerung Ihrer markilux Designmarkise. Oder Sie bedienen sie direkt bzw. von unterwegs per Smartphone oder Tablet.

Ihr markilux Fachpartner steht Ihnen bei allen Fragen beratend zur Seite und erläutert Ihnen gerne, wie Sie mehrere Markisen miteinander verbinden und mit nur einem Knopfdruck bedienen.





# markilux



#### Auch Sie werden begeistert sein

markilux bietet eine Vielfalt stilvoller und intelligenter Lösungen, die Ihr Zuhause in das beste Licht rücken. Alle Informationen und kompetente Beratung finden Sie bei Ihrem markilux Fachpartner und auf [markilux.com](https://www.markilux.com)



#### Smart Home

Ihre Designmarkisen einfach per Smartphone oder Tablet steuern – auch von unterwegs. Die smarte Steuerung mit io-Technologie per App macht es möglich.



#### Wetterabhängige Steuerung

Mit Sonnen-, Wind- und Regensensor reagiert Ihre markilux auf jeden Wetterumschwung. Bei Sonne fahren die Markisen automatisch aus, bei Wind und Regen ein.



#### Motor/Funkmotor

Perfekter Sonnen-, Sicht- und Blendschutz ganz bequem per Knopfdruck.

Modellabhängig lieferbar.

# Mehr markilux. Weniger Kompromisse.

markilux Optionen und Extras



## markilux Schattenplus

Die optimale Beschattungsergänzung für Terrassendächer, im Ausfallprofil der markilux 779/879 integriert.



## Seitenmarkise markilux 790

Schützt vor tiefstehender Sonne, vor Wind, der von der Seite kommt, und ungeliebten Blicken. Höhe maximal 250 cm. Auszug maximal 450 cm.



## Vertikal-Kassettenmarkisen

Fremde Blicke und tiefstehende Sonne einfach ausblenden. Vor Wind und Wetter geschützt sitzen. Die Wärme des Tages länger genießen. Zusätzliche vertikale Designmarkisen von markilux machen Ihren privaten Raum im Freien perfekt.





### silentec Motor

Unerhört leise. Bei der markilux 7800 / 8800 sorgt der spezielle Motor für einen besonders geräuscharmen Betrieb.



### markilux Wärmestrahler

Im Nu die Wärme spüren und den Abend länger genießen. Wahlweise als Standgerät (1400 Watt) oder unter Ihrer Markise montiert (2500 Watt, optional dimmbar in drei Stufen).



### markilux LED-Spotline

Die elegante, frei montierbare Lichtleiste im pulverbeschichteten Aluminiumgehäuse. LED-Spots schwenk- und dimmbar, warmweiß (WW). In zwei Längen lieferbar: 180 cm mit 3 Spots und 300 cm mit 5 Spots.



### Gekoppelte Markise

Ein perfekt abgestimmtes Halterprogramm ermöglicht die Montage mehrerer Markisen nebeneinander – für extragroßen Schatten.



### Ausfallprofil bündig

Vollständig ausgefahren schließt es bündig mit den Führungsschienen ab.



### Abdeckkappen für Führungsschienen

Verschraubungen verschwinden. Für ein perfektes Gesamtbild.

Modellabhängig lieferbar.

# Mehr Freiheit für Ihren Freiraum.

markilux Optionen und Extras



## Perfekter Tuchsitz

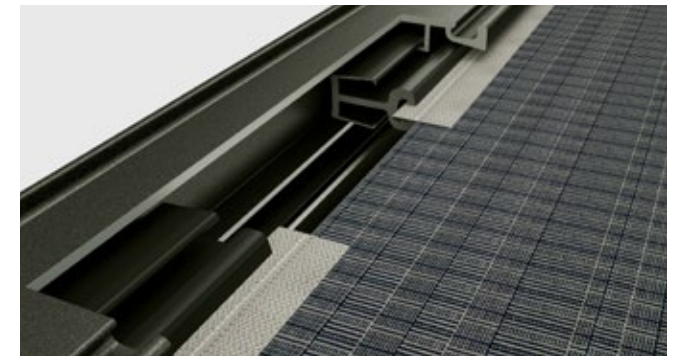
Eine hohe Tuchspannung wird durch zwei unabhängig voneinander wirkende, nicht sichtbare Spezial-Gasdruckfedern im Ausfallprofil gewährleistet.

Modellabhängig lieferbar.





markilux



**markilux tracfix**

Eine von vielen markilux Raffinessen: die seitliche Tuchführung ohne Spalt zwischen Markisentuch und Führungsschiene. Für eine schönere Gesamtoptik und eine bessere Windstabilität.

**markilux Panoramafenster**

Sie möchten unter Ihrem Terrassendach vor Wind und Wetter geschützt sitzen und trotzdem die freie Sicht nach draußen genießen? Für markilux 776/876 mit tracfix bieten wir Ihnen das markilux Panoramafenster an. Maximale Markisengröße 600 x 300 cm. Maximale Höhe des Panoramafensters ca. 135 cm.






Klare Übersicht.  
Für herrliche Aussichten.





Technische Daten

## Aufglasmarkisen – Effektiverer Wärmeschutz für Wintergarten und Terrassendach.

	markilux 7800 Seite 10	markilux 8800 Seite 12	markilux 8850 Seite 12	markilux 770 Seite 14	markilux 870 Seite 14
					
<b>Maximal Breite × Ausfall</b>	700 × 450 cm / 500 × 700 cm	700 × 450 cm / 500 × 700 cm	650 × 400 cm / 500 × 500 cm	450 × 400 cm	450 × 400 cm
mit tracfix	600 × 450 cm / 500 × 600 cm	600 × 450 cm / 500 × 600 cm			
<b>Kassette</b>	200 × 160 mm	Ø 187 mm	Ø 187 mm	125 × 125 mm	Ø 130 mm
<b>Bedienung</b>	<b>Motor</b>	<b>Motor</b>	<b>Motor</b>	<b>Motor</b>	<b>Motor</b>
optional	<ul style="list-style-type: none"> <li>➤ silentec Motor</li> <li>➤ Funkmotor</li> <li>➤ Smart Home</li> </ul>	<ul style="list-style-type: none"> <li>➤ silentec Motor</li> <li>➤ Funkmotor</li> <li>➤ Smart Home</li> </ul>	<ul style="list-style-type: none"> <li>➤ Funkmotor</li> <li>➤ Smart Home</li> </ul>	<ul style="list-style-type: none"> <li>➤ Funkmotor</li> <li>➤ Smart Home</li> </ul>	<ul style="list-style-type: none"> <li>➤ Funkmotor</li> <li>➤ Smart Home</li> </ul>
<b>Tuchführung</b>	<b>Führungsschienen</b>	<b>Führungsschienen</b>	<b>Führungsschienen</b>	<b>Führungsschienen (tracfix)</b>	<b>Führungsschienen (tracfix)</b>
optional	<ul style="list-style-type: none"> <li>➤ tracfix</li> </ul>	<ul style="list-style-type: none"> <li>➤ tracfix</li> </ul>			
<b>Tuchspannung</b>	<b>Gasdruckfedern</b>	<b>Gasdruckfedern</b>	<b>Gasdruckfedern</b>	<b>Gasdruckfedern</b>	<b>Gasdruckfedern</b>
<b>Montage</b>	<b>Aufglas</b>	<b>Aufglas</b>	<b>Aufglas / Walmdach</b>	<b>Aufglas</b>	<b>Aufglas</b>
<b>Windwiderstandsklasse</b>	<b>3</b>	<b>3</b>	<b>2</b>	<b>3</b>	<b>3</b>
entspricht Windstärke	6 → 38 – 48 km/h	6 → 38 – 48 km/h	5 → 28 – 37 km/h	6 → 38 – 48 km/h	6 → 38 – 48 km/h
<b>Optionen</b>	<ul style="list-style-type: none"> <li>➤ gekoppelte Markise</li> </ul>	<ul style="list-style-type: none"> <li>➤ gekoppelte Markise</li> </ul>			



Unterglasmarkisen – Markisentuch geschützt unter Glas.

markilux

markilux 679

Seite 16



600 × 500 cm / 500 × 600 cm

205 × 160 mm

Funkmotor

- Motor
- Smart Home

Führungsschienen (tracfix)

Gasdruckfedern

Unterglas

3

6 → 38 – 48 km/h

- farbiges Licht (RGB-WW)
- LED-Line Kassette
- LED-Line Führungsschienen
- Schattenplus (manuell)

markilux 779

Seite 18



600 × 450 cm / 400 × 600 cm

600 × 450 cm

125 × 125 mm

Handbedienung

- Motor
- Funkmotor
- Smart Home

Führungsschienen

- tracfix

Gasdruckfedern

Unterglas

2 – 3 größenabhängig

5 – 6 → 28 – 48 km/h

- farbiges Licht (RGB-WW)
- LED-Line Kassette
- LED-Line Führungsschienen
- Schattenplus (manuell)

markilux 879

Seite 18



600 × 450 cm / 400 × 600 cm

600 × 400 cm

Ø 130 mm

Handbedienung

- Motor
- Funkmotor
- Smart Home

Führungsschienen

- tracfix

Gasdruckfedern

Unterglas

2 – 3 größenabhängig

5 – 6 → 28 – 48 km/h

- farbiges Licht (RGB-WW)
- LED-Line Führungsschienen
- Schattenplus (manuell)

## Markisenkonfigurator



### Für den schönsten Schatten der Welt

Konfigurieren Sie Ihre markilux Designmarkise inklusive Tuch und Ausstattungsoptionen auf [markilux.com](http://markilux.com)

Ihr markilux Fachpartner übernimmt die persönliche Beratung vor Ort, erstellt ein individuelles Angebot und übernimmt die fachgerechte Montage.



## Vertikal-Kassettenmarkisen

markilux 620

Seite 26



markilux 625

Seite 26



markilux 710

Seite 26



markilux 776

Seite 26



markilux 876

Seite 26



**Maximal Breite × Ausfall**

450 × 300 cm

600 × 350 cm

500 × 350 cm

600 × 350 cm

600 × 350 cm

optional

300 × 400 cm

550 × 400 cm

400 × 600 cm

400 × 600 cm

**Kassette**

95 × 110 mm

125 × 135 mm

95 × 95 mm

125 × 125 mm

Ø 130 mm

**Bedienung**

**Motor**

**Motor**

**Handbedienung**

**Handbedienung**

**Handbedienung**

optional

- Funkmotor
- Smart Home

- Funkmotor
- Smart Home

- Motor
- Funkmotor
- Smart Home

- Motor
- Funkmotor
- Smart Home

- Motor
- Funkmotor
- Smart Home

**Tuchführung**

Führungsschienen (tracfix)

Führungsschienen (tracfix)

Edelstahlseile

Führungsschienen

Führungsschienen

optional

- tracfix

- tracfix

**Tuchspannung**

Schwerkraft

Schwerkraft

Schwerkraft

Gasdruckfedern

Gasdruckfedern

**Montage**

Wand / Nische

Wand / Nische

Wand / Decke / Nische

Wand / Nische / Abstand

Wand / Nische / Abstand

- Säulenbefestigung

- Säulenbefestigung

**Windwiderstandsklasse**

3

2 – 3 größenabhängig

2

2 – 3 größenabhängig

2 – 3 größenabhängig

entspricht Windstärke

6 → 38 – 48 km/h

5 – 6 → 28 – 48 km/h

5 → 28 – 37 km/h

5 – 6 → 28 – 48 km/h

5 – 6 → 28 – 48 km/h

**Optionen**

- sundrive
- bis max. 250 × 300 cm

- Panoramafenster
- nur mit tracfix möglich

- Panoramafenster
- nur mit tracfix möglich

Fallarm-Kassettenmarkise

Markisolette

Dreieckmarkise

markilux

markilux 730

Seite 30



700 x 250 cm

95 x 95 mm

Handbedienung

- Motor
- Funkmotor
- Smart Home

Fallarme

80 / 100 / 120 / 150 cm

Gasdruckfedern

Wand / Decke / Nische

- Standrohre

2

5 → 28 – 37 km/h

markilux 740

Seite 32



300 x 300 cm

95 x 95 mm

plus Deckblende

Handbedienung

- Motor
- Funkmotor
- Smart Home

Führungsschienen

plus Fallarme 60 cm

Gasdruckfedern

Wand / Nische

2

5 → 28 – 37 km/h

markilux 893

Seite 34



400 x 500 cm

Ø 115 mm

Motor

- Funkmotor
- Smart Home

Führungsschienen

plus Zugseile

Gasdruckfedern

Abstand

2

5 → 28 – 37 km/h



Lassen Sie sich jetzt inspirieren, begeistern, beraten ...

Alle Möglichkeiten bei Ihrem markilux Fachpartner vor Ort und auf [markilux.com](http://markilux.com)



**Die Beste unter der Sonne. Für den schönsten Schatten der Welt.**

Innovative Technik und höchste Qualität, mehrfach ausgezeichnet und prämiert. Made in Germany.  
Ideen, ausführliche Informationen, professionelle Beratung und die schönsten Markisentuch-Dessins  
finden Sie bei Ihrem markilux Fachpartner und auf [markilux.com](https://www.markilux.com)



Gelenkarmmarkisen



Pergolamarkisen



Markisensysteme



Glasdachmarkisen



Fenstermarkisen



Wind- und Sichtschutz



[markilux.com](https://www.markilux.com)



**markilux**

Die Beste unter der Sonne